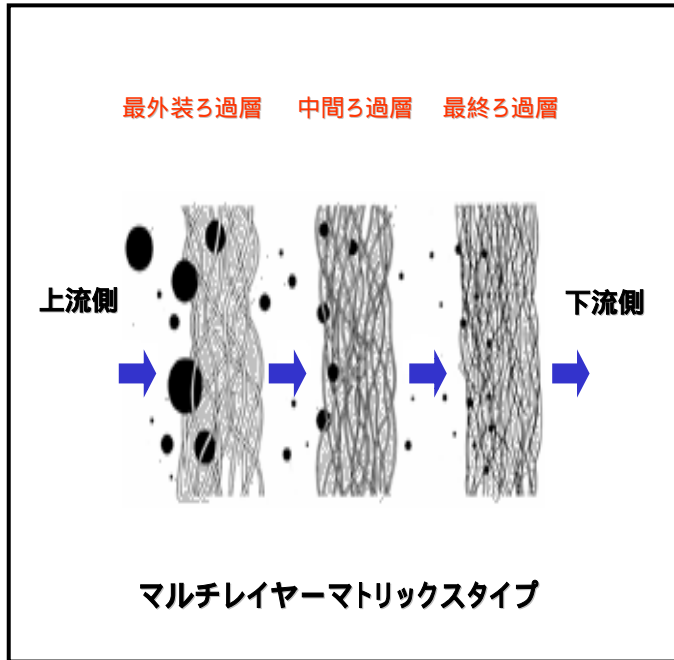
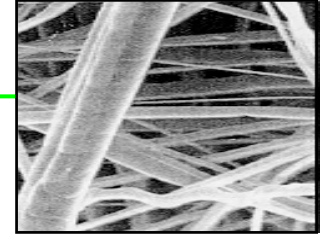


シリウスの断面構造およびろ過層のマイクロ写真

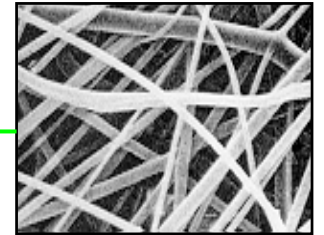
シリウスの粒子除去工程



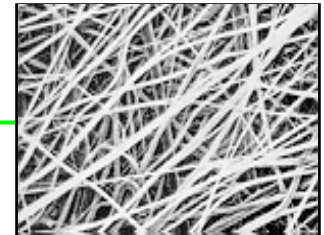
メルトブローメディア
・ 100%ポリプロピレン



最外装ろ過層



中間ろ過層



最終ろ過層

シリウスシリーズの特徴

特徴： ワイエスマルチクロスポリマリックファイバーマトリックス (YSMPFM) による革新的な技術研究により、新たに開発された技術は完全に密度調整された3層の積層構造により、飛躍的に過性能を高める事が出来ました。同時にこの技術はメルトブローフィルターに不可欠であったセンターコアなしでのカートリッジを成立させる事に成功しました。この事により従来型のメルトブロータイプの3分の一以下の低圧損を可能にしています。これらの技術により長寿命、高ろ過精度、高耐圧性を実現しています。

このメルトブローメディアは強固なファイバーの結び付により、メディアのマイグレーションが起こりません。界面活性剤、バインダーのない100%バージンポリプロで40インチまでの接合なしで製作できます。その材質は広範囲の耐薬品性と安全性を保持しています。材料はFDAの承認材です。ISO9001、9002の修得工場による一環した品質管理と生産システムにより生産されております。